

## UMREIFUNGSGERÄTE

### POLYESTERSPANNERGERÄT

Das Spanngerät zeichnet sich aus durch geringe Anschaffungskosten. Kinderleichte Handhabung, Zeitersparnis durch gleichzeitiges Spannen, Verschließen und Abschneiden in einem Arbeitsgang.

Artikelnummer	Bezeichnung
L62POLYSPANN	Spanngerät für Polyesterband bis 20 mm und Kunststoffband



### POLYESTERBAND - VERSCHLUSSSCHNALLEN

- Verzinkte Bandklemmen zum Verschließen von Polyesterband
- Verarbeitung durch Polyspann-Verschlussgerät L62POLYSPANN



Artikelnummer	für Bandbreite	VPE
L53V13	13 mm	1.000 Stück
L53V16	16 mm	1.000 Stück
L53V19	19 mm	1.000 Stück

### POLYESTER - UMREIFUNGSBAND

- Aus fadenverstärktem weißem Polyester
- Nebeneinander liegende Einzelfäden, durch Heißkleber verbunden
- Zum manuellen Umreifen von schweren Lasten
- Auch als Ballenpressenband lieferbar

Artikelnummer	Breite	Laufänge je Rolle	Kern	Bandfarbe	Zugfestigkeit
L2413110	13 mm	1.100 lfm	76 mm	beige	ca. 3800 N
L2416850	16 mm	850 lfm	76 mm	beige	ca. 4500 N
L2419500	19 mm	500 lfm	76 mm	beige	ca. 7250 N



### KUNSTSTOFFBAND - VERSCHLUSSSCHNALLEN

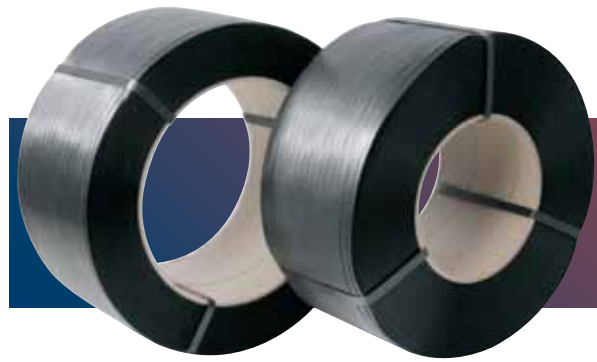
- Verschlusschnallen für das manuelle Verschließen von PP-Umreifungsband
- Verarbeitung ohne Verschlussgerät möglich
- Aus transparentem Polypropylen



Artikelnummer	Breite	VPE
L52KS13	13 mm	1000 Stück
L52KS16	16 mm	1000 Stück

## PP – AUTOMATENBAND

- Aus schwarzem Polypropylen (PP)
- Geprägte Oberfläche
- Zum universellen Verschluss von Verpackungen aller Art bzw. Ladungssicherung
- Verarbeitung manuell oder durch Umreifungsgeräte und -maschinen möglich



Artikelnummer	Bezeichnung	Breite	Stärke	Kerndurchmesser	Laufänge je Rolle	VPE (Rollen)
L20S9280	S 9	9 mm	0,55 mm	280 mm	3.000 lfm	2
L20S10280	S 10	10 mm	0,55 mm	280 mm	2.600 lfm	2
L20S12280	S 12	12 mm	0,55 mm	280 mm	2.500 lfm	2
L20S12200	S 12	12 mm	0,55 mm	200 mm	3.000 lfm	2
L20H12280	H 12	12 mm	0,63 mm	280 mm	2.100 lfm	2
L20S15280	S 15	15 mm	0,55 mm	280 mm	1.800 lfm	2
L20V12280	V 12	12 mm	0,73 mm	280 mm	1.800 lfm	2

## UMREIFUNGSMASCHINEN



### 7110 Rahmenmaschine

- Hocheffiziente schnelle Umreifung
- Einfache und komfortable Bedienung.
- Individuelle Einstellung der Bandspannung nach Erfordernis
- Rahmengrößen von 400 x 600 mm bis 1.200 x 1.200 mm.
- Für Bandbreite von 9, 10, 12 und 16 mm lieferbar
- Einfaches Wechseln der Bandrolle
- Zuverlässigkeit durch tausendfach bewährte Technik.
- Integration in eine Packstraße möglich
- Walzenrollen im Arbeitstisch erleichtern das Handling des zu umreifenden Produkts
- Fahrbar auf Rollen
- Optional mit Fußschalter



TYP 7110

Artikelnummer	Typ	Ausführung	Bandbreite	Größe (BxH)
L637110_2	Typ 7110	Vollautomat	12 mm	Rahmengröße 800 x 800 mm

## UMREIFUNGSMASCHINEN

### F20 Halbautomat

- Stufenlos einstellbarer Bandvorschub
- Stufenlos einstellbare Bandspannung
- Automatisch spannen, verschweißen und abschneiden nach manueller Kontaktauslösung durch das Einführen des Umreifungsbandes
- Auf Rollen fahrbar
- Anschlusswerte 220V/300 Watt
- Bandbreite stufenlos einstellbar von 8 bis 16 mm
- Durch Verwendung hochwertiger Materialien geringer Wartungsaufwand
- Maschine ohne Rahmen, fast keine Begrenzung der Paketgrößen
- 200 mm / 280 mm Kernaufnahme



TYP F20XB



TYP F20XE



Höhenverstellbar



Artikelnummer	Typ	Ausführung	Bandbreite	Größe (LxBxH)
L63F20XB	F 20 XB	Halbautomat	8-16 mm	760 x 570 x 740 mm
L63F20XE	F 20 XE	Halbautomat	8-16 mm	760 x 570 x 740 mm

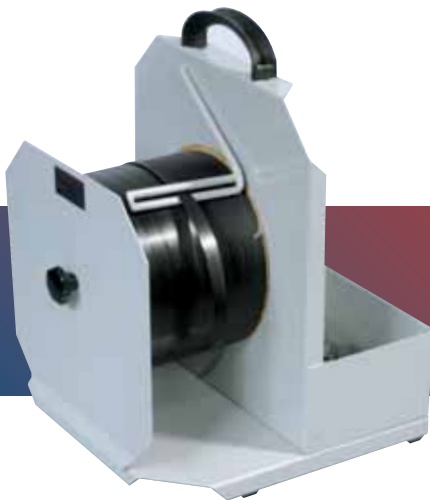


## PP – KLEINSPULENBAND

- Aus schwarzem Polypropylen (PP)
- Geprägte Oberfläche
- 1 VPE = 4 Rollen
- Zum universellen Verschluss von Verpackungen aller Art und zur Ladungssicherung



Artikelnummer	Bezeichnung	Breite	Stärke	Kerndurchmesser	Laufänge/Rolle
L22K105	K 105	10,0 mm	0,60 mm	62 mm	900 lfm
L22K135	K 135	12,7 mm	0,65 mm	62 mm	600 lfm
L22K165	K 165	15,5 mm	0,65 mm	62 mm	500 lfm



## KLEINSPULENABROLLER

- Für Kunststoffband und Polyesterband mit Kerndurchmesser 62 / 76 mm



Artikelnummer	Ausführung
L67KLEIN	Für Kleinspulen- & Polyesterband, mit Ablagefach



## PP – BANDSPENDEKARTON

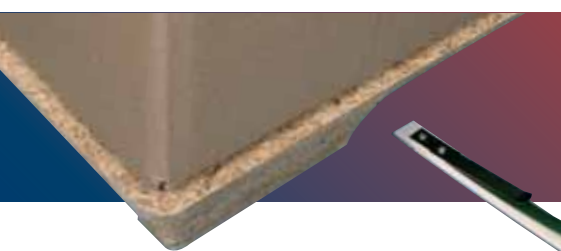
- PP-Umreifungsband, abgepackt in Spendekarton



Artikelnummer	Bezeichnung	Breite	Stärke	Laufänge/Karton
L23B135	B 135	12,7 mm	0,60 mm	1.000 lfm
L23B165	B 165	15,5 mm	0,65 mm	900 lfm

## PALETTISIERHILFE

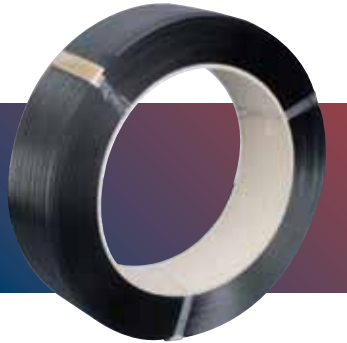
- Praktische Arbeitshilfe, um Kunststoff-Umreifungsbänder unter Paletten o.ä. durchzuschieben



Artikelnummer	Bezeichnung
96PALHILFE	Palettierhilfe

## PP – GROSSPULENBAND

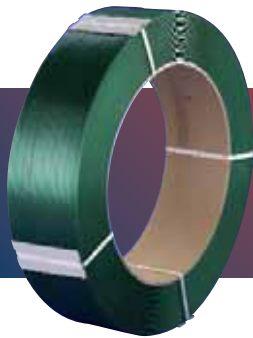
- Aus schwarzem Polypropylen (PP)
- Geprägte Oberfläche
- Kerndurchmesser 406 mm
- Zum universellen Verschluss von Verpackungen aller Art bzw. Ladungssicherung



Artikelnummer	Bezeichnung	Breite	Stärke	Reißkraft in Newton	Laufänge/Rolle
L21D135	D 135	12,7 mm	0,65 mm	1950	2.500 lfm
L21D136	D 136	12,7 mm	0,70 mm	2300	2.000 lfm
L21D138	D 138	12,7 mm	0,80 mm	3000	1.500 lfm
L21D165	D 165	15,5 mm	0,65 mm	2400	2.000 lfm
L21D168	D 168	15,5 mm	0,90 mm	3400	1.400 lfm

## PET – GROSSPULENBAND

- Aus grün-transparentem Polyester (PET)
- Geprägte Oberfläche
- Kerndurchmesser 406 mm
- Zum Umreifen von schweren Lasten



Artikelnummer	Breite	Stärke	Reißkraft in Newton	Laufänge/Rolle	VPE (Rolle)
L241606GT	15,5 mm	0,6 mm	4.000	2.000 lfm	1



## GROSSPULENABROLLER

- Für Kunststoffband und Polyesterband mit Kerndurchmesser 406 mm



Artikelnummer	Ausführung
L67GROSSRB	Mit Reibbremse, mit Ablagekasten
L67GROSSAB	Mit Ablaufbremse, mit Ablagekasten, Aufnahme für Palletierhilfe



## STAHLBAND – UMREIFUNGSGERÄT

Artikelnummer	Typ	Ausführung
L62A33213	A 332 Fromm	Stahlband - Verschlussgerät 13 mm
L62A33316	A 333 Fromm	Stahlband - Verschlussgerät 16 mm
L62A33319	A 333 Fromm	Stahlband - Verschlussgerät 19 mm

### A332/333

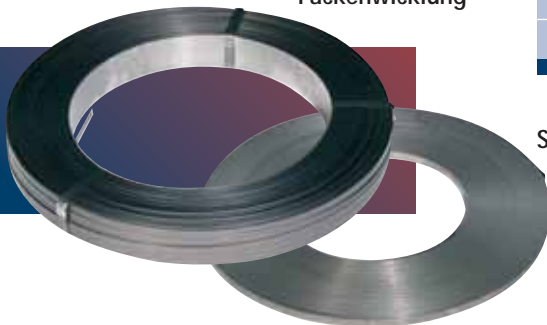
Das Stahlband-Umreifungsgerät zeichnet sich aus, durch den hülsenlosen Verschluss; ein geringes Eigengewicht (3,4 bzw. 3,9 kg), geringen Kraftaufwand, einfache Bedienung, geringen Verschleiß, robuste Bauweise und ermöglicht eine Vertikal- und Horizontalumreifung für 13, 16 oder 19 mm Bandbreite.



## STAHLBAND

- Hochwertiges Band aus Walzstahl
- Abgerundete Kanten
- Sehr hohe Festigkeit, zum Umreifen von schweren Lasten

Packenwicklung



Artikelnummer	Breite	Stärke	Wicklung	Ausführung	Gewicht je VPE
L25SW135BL	13 mm	0,5 mm	Scheibe	gebläut	ca. 19 kg
L25SW135WB	13 mm	0,5 mm	Scheibe	blank	ca. 19 kg
L25SW165BL	16 mm	0,5 mm	Scheibe	gebläut	ca. 24 kg
L25PW165BL	16 mm	0,5 mm	Packen	gebläut	ca. 48 kg
L25SW165WB	16 mm	0,5 mm	Scheibe	blank	ca. 24 kg
L25SW251WB	25 mm	1,0 mm	Scheibe	blank	ca. 39 kg

Scheibenwicklung



## STAHLBAND – ABROLLER

Artikelnummer	Ausführung
L67ABROLLPW	Mit Ablagekasten: vollverzinktes, äußerst robustes Modell, bestens für Arbeiten im Freien geeignet, außenliegende Spezialbremse verhindert unnötiges Nachlaufen des Stahlbandes
L67ABROLLSW	Sehr stabiler, unverwüstlicher Abroller. Die Seitenteile sind aus 2,5 mm dickem Stahlblech und für höchste Beanspruchung geeignet. Auch zum Unterstellen unter den Packtisch geeignet. Er ist mit leicht laufenden Hartgummirädern ausgestattet.

## STAHLBAND – SCHERE

Verstärkte Spezialstahlbandschere bis 32 x 1,0 mm Bandbreite/Bandstärke

Artikelnummer
62ZSCHERECU30

