

## WELLPAPPE

### Eigenschaften:

- Wellpappe ist ein ideales und umweltfreundliches Verpackungsmaterial.
- Zu 100% recyclebar
- Geringes Gewicht bei hoher Festigkeit
- Anlieferung flachliegend, Verpackungen werden aufgerichtet und mittels Klebeband, Umreifungsband oder Heftklammern verschlossen

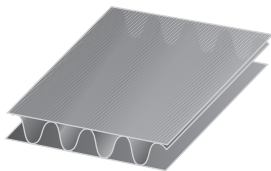
### Erklärung der Qualitätsbezeichnungen:

- z.B. Qual. 1.30: 1. bedeutet 1-wellig .30 bedeutet bis ca. 30 kg Belastung
- z.B. Qual. 2.70: 2. bedeutet 2-wellig .70 bedeutet bis ca. 70 kg Belastung

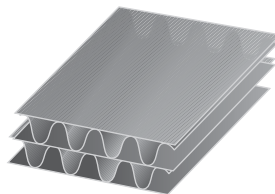
Die angegebenen Werte sind zur Orientierung und setzen sachgemäßen Einsatz und Verschluss voraus.

Beim Transport und Versand von Packstücken sind Druck, Feuchtigkeit und Stöße die am häufigsten auftretenden Gefahrenquellen. Je stabiler und fester der Karton, desto sicherer ist das Versandgut geschützt.

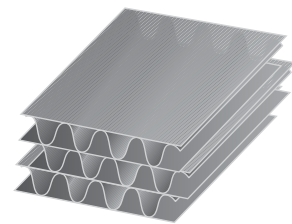
Wellpappe kann, je nach benötigter Stabilität, aus einer oder mehreren Lagen bestehen.



1-wellig



2-wellig



3-wellig

### Rohpapiersorten

Die Papierlagen werden aus folgenden unterschiedlichen Rohpapiersorten zusammengefügt:

- **Kraftliner:** Wird ausschließlich importiert, bestehend aus bis zu 80% Holzfasern
- **Testliner:** Deckpapier aus Zellstoff und Recyclingpapier
- **Schrenz:** Aus Altpapier hergestelltes Deckpapier
- **Wellenstoff:** Aus Recyclingprodukten der heimischen Papierindustrie



RESY garantiert die gesamte Entsorgung und stoffliche Wiederverwertung aller mit dem RESY-Symbol gekennzeichneten Transport- und Umverpackungen aus Papier und Pappe. Mit Aufbringen des RESY-Symbols werden die Vorgaben der Verpackungsverordnung für Transportverpackungen erfüllt.

Hersteller und Vertreiber sind verpflichtet Transportverpackungen, die von Ihnen geliefert wurden, wieder zurück zu nehmen. Allerdings sind Hersteller und Vertreiber nicht verpflichtet, gebrauchte Transportverpackungen beim Kunden abzuholen.

## Größenangaben bei Kartonagen und Zuschnitten

Die Größenangabe erfolgt grundsätzlich in Millimetern und bezeichnet das Innenmaß.

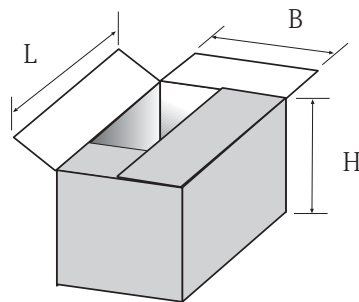
Die Reihenfolge

der Maße ist:

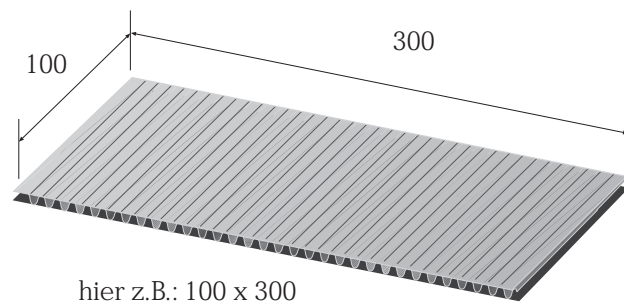
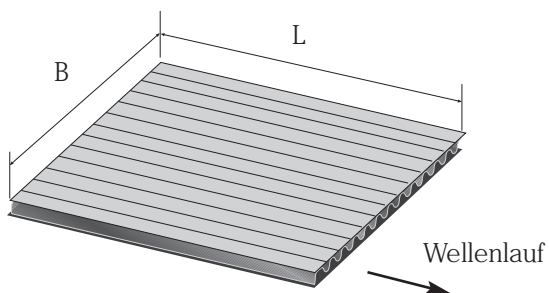
(L) Länge

(B) Breite

(H) Höhe



Bei Zuschnitten erfolgt die erste Maßangabe immer mit dem Wellenlauf.



	Sorte	Berstfestigkeit kPa	Durchstoßarbeit Joule	Kantenstauch- widerstand kH/m
<b>einwellig</b>	1.10	600	3,0	3,5
	1.20	850	3,5	4,0
	1.30	1100	4,0	4,5
	1.40	1350	4,5	5,5
<b>zweiwellig</b>	2.20	850	6,0	6,5
	2.30	1100	6,5	7,0
	2.40	1350	7,5	8,0
	2.50	1600	8,5	8,5
	2.60	1900	9,5	9,0
	2.70	2200	10,5	9,5
	2.90		15	14
	2.91		18	16
	2.92		22	18